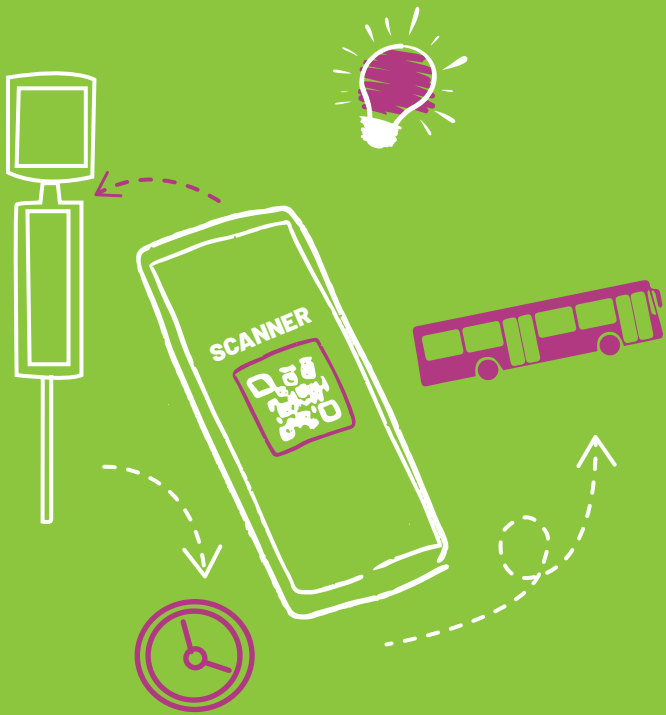


# Dans combien de temps passe mon bus ?



Flashez le **QR Code** de la fiche horaire à l'arrêt pour connaître le prochain passage en temps réel !



N 92 N 93 Nouvelle offre sur le Val St-Pierre  
Complémentaires, les NAVETTES N92 et N93 partent chacune dans une direction opposée afin de desservir au mieux les communes du Val St-Pierre, au plus près de vos besoins.

**Le niveau d'offre s'en trouve amélioré et simplifié avec en particulier :**  
- des correspondances avec les trains TER Fluo Grand Est en gare de Peltre  
- des correspondances avec METTIS B, à l'hôpital Mercy  
- un circuit complet et identique toute la journée, pour les deux navettes...

**Départs sur réservation**  
1. Inscrivez-vous gratuitement au service de réservation et réservez votre voyage.  
Par téléphone : 0 800 00 29 38 - Service et appel gratuits du lundi au samedi de 7h à 19h.

Par Internet : [lemet.fr](http://lemet.fr)  
Sur l'application mobile « RÉSA LE MET' » disponible sur Google play ou Apple store.

Réservations au plus tard la veille avant 19h ou le jour même jusqu'à 2 heures avant le déplacement, si départ après 10h.

**Possibilité de réserver jusqu'à 1 mois à l'avance !**

2. Présentez-vous à l'arrêt 5 min avant l'heure prévue.  
Annulation d'un trajet par téléphone, Internet, sur l'Application mobile :  
- la veille avant 19h pour les trajets prévus avant 10h  
- 2 heures avant le départ prévu pour les trajets après 10h  
- le samedi pour le lundi.

Téléchargez votre fiche horaire à l'arrêt sur [lemet.fr](http://lemet.fr)

Renseignements  
Espace Mobilité  
Place de la République – Metz

0 800 00 29 38 Service & appel gratuits



fluo Grand Est 27 → Metz

Chesny (Village)	-	6h58 a	7h11 b
Méclevues (la Croix du Mont)	6h57 a	-	7h12 b
Les Tarreaux	6h58 a	-	7h12 b
Lanceumont	7h00 a	-	7h12 b
Frontigny (Abbe Rissel)	7h02 a	-	7h12 b
Jury (Croisement)	7h05 a	-	7h13 b
Jury (Mairie)	7h07 a	-	7h13 b
Centre Hospitalier	7h10 a	-	-
Jury (Les Vallons)	7h11 a	-	-
Peltre (Gare)	-	7h07 a	-
Peltre (Lavoir)	-	7h08 a	-
Peltre (Croisement)	-	7h09 a	7h14 b
Metz Gare Routière	7h30 a	7h25 a	7h30 b

fluo Grand Est 27 → Peltre / Jury / Chesny / Mécleuves

Metz Gare Routière	12h30 g	12h35 g	16h25 a	17h33 a	18h30 a	18h32 a
Peltre (Lavoir)	12h52 g	-	-	-	18h50 a	-
Peltre (Croisement)	-	12h48 g	16h43 a	17h51 a	18h52 a	-
Jury Mairie	-	12h53 g	16h44 a	17h52 a	-	18h55 a
Centre Hospitalier	-	-	-	-	-	18h57 a
Jury (Les Vallons)	-	-	-	-	-	18h57 a
Jury (Croisement)	-	12h55 g*	16h53 a*	18h01 a*	-	19h00 a*
Chesny (Village)	12h56 g	-	-	18h02 a	-	-
Méclevues (Frontigny/Abbe Rissel)	-	12h58 g*	16h54 a*	18h02 a*	-	19h05 a*
Lanceumont	-	13h00 g*	16h55 a*	18h03 a*	-	19h06 a*
Les Tarreaux	-	13h02 g*	16h55 a*	18h03 a*	-	19h07 a*
Méclevues (la Croix du Mont)	-	13h03 g*	16h56 a*	18h04 a*	-	19h07 a*
Chesny (Village)	-	-	-	-	-	19h12 a

a : Cercle du lundi au vendredi en période scolaire  
b : Cercle uniquement le samedi en période scolaire  
c : Cercle du lundi au samedi en période scolaire  
d : Cercle du lundi au samedi toute l'année  
g : Cercle uniquement les mercredi et samedi en période scolaire  
\* : Arrêt desservi à la demande

fluo Grand Est  
Vous pouvez utiliser la ligne régulière 27 du réseau Fluo Grand Est 57 avec un titre de transport LE MET', sur le territoire de l'Eurométropole.  
Consultez les horaires des lignes Fluo Grand Est 57 sur le site [fluo.eu](http://fluo.eu)

S 212 Jury ↔ Chesny ↔ Mécleuves : Desserte des écoles du Val St-Pierre

	ALLER		RETOUR	
	LMJV	LMJV	LMJV	LMJV
Les Vallons	7h30	13h00	11h50	16h20
La Passerelle	7h32	13h02	11h56	16h26
Corbon	7h35	13h05	12h03	16h33
Jury	7h37	13h07	12h06	16h36
Petit Jury	7h38	13h08	12h07	16h37
Frontigny	7h43	13h13	12h09	16h39
Lanceumont	7h46	13h16	12h12	16h42
Les Tarreaux	7h50	13h20	12h19	16h49
Méclevues	7h51	13h21	12h24	16h54
Village Canadien	7h58	13h28	12h27	16h57
Chesny Mairie	8h00	13h30	12h30	17h00
Méclevues	8h05	13h35	12h31	17h01
Les Tarreaux	8h06	13h36	12h37	17h07
Lanceumont	8h09	13h39	12h38	17h08
Frontigny	8h12	13h42	-	-
Corbon	8h19	13h49	-	-
Jury	8h20	13h50	-	-

S 213 Val St-Pierre ↔ Collège Paul Verlaine de Metz Magny

	ALLER			RETOUR		
	LaV	Mer	Mer	Mer	LMJV	LMJV
Chesny	8h00	-	-	-	15h40	-
Village Canadien	8h00	-	-	-	15h55	-
Peumont	8h09	-	-	-	15h56	-
Gargan	8h09	-	-	-	15h57	-
Peltre Gare	8h10	-	-	-	16h03	-
Village Canadien	-	-	-	-	16h05	-
Chesny	-	-	-	-	16h12	-
Corbon	-	-	-	12h53	16h13	-
Jury	-	-	-	12h54	16h16	-
Les Vallons	-	-	-	12h57	16h20	-
Frontigny	-	-	-	-	16h31	-
Lanceumont	-	-	-	-	16h32	-
Les Tarreaux	-	-	-	-	16h40	-
Méclevues	-	-	-	-	-	-

	RETOUR	
	LMJV	LMJV
Collège P. Verlaine Magny	16h40	16h40
Peltre Gare	16h51	-
Gargan	16h52	-
Peumont	16h53	-
Village Canadien	-	16h55
Chesny	-	16h55
Corbon	17h00	-
Jury	17h00	-
Les Vallons	17h05	-
Méclevues	-	17h00
Les Tarreaux	-	17h01
Lanceumont	-	17h05
Frontigny	-	17h10

## Le Val St-Pierre

HORAIRES HIVER  
DU 29 AOÛT 2022 AU 2 JUILLET 2023

N 92 Peltre / Hôpital Mercy / Jury  
Méclevues / Chesny / Peltre

N 93 Peltre / Chesny / Mécleuves  
Jury / Hôpital Mercy / Peltre

S 212 Etablissements scolaires du Val-St-Pierre – Desserte interne

S 213 Desserte du Collège Paul Verlaine à Magny

TER Peltre Gare de Peltre  
Gare de Metz-Ville

fluo Grand Est 27 Mécleuves / Chesny / Jury / Peltre  
Gare Routière Metz

5h30  
↓  
22h00

amplitude horaire du lundi au samedi

Téléchargez l'appli LE MET'

lemet.fr 0 800 00 29 38 Service & appel gratuits

